



Design



SHOP & BUSINESS

DESIGN

INDUSTRIES



**TEDDINGTON**  
LUFTSCHLEIERANLAGEN

TÜREN  
AUS LUFT.

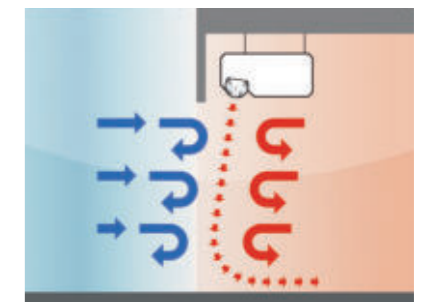
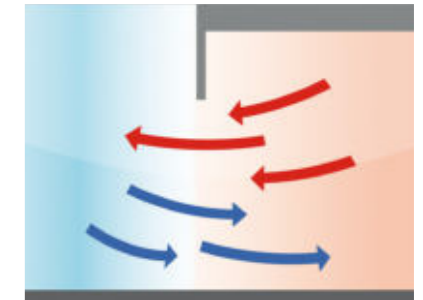


# DIE LÖSUNG HEISST LUFTSCHLEIER.

Aufgabe einer Luftschleieranlage ist es, den unangenehmen Kaltlufteinfall im Eingangsbereich zu verhindern. Das wird mit einer Gegenströmung erzielt.

Volumenstrom, Geschwindigkeit, Temperatur und Impuls müssen dabei der Kraft des Kaltlufteinfalls entsprechen, um optimalen Nutzen und Komfort zu erzielen.

**Kein Trick, nur Physik.**



## DER GESAMT-EINDRUCK ZÄHLT.

Kein anderer Bereich prägt den Eindruck eines Besuchers mehr als der Eingang. Und nichts ist hier wichtiger als eine einladende Atmosphäre.

Im Einflussbereich von Türen tauschen sich Außenluft und teuer erwärmte Innenluft aus und bringen unangenehme Zugserscheinungen mit sich. Zudem kostet es viel Energie.

Teddington Luftschleieranlagen reduzieren diese Effekte auf ein Minimum und sorgen zeitgleich für ein Wohlfühlklima.



**HOHE WIRTSCHAFTLICHKEIT**



**ENERGETISCHE NACHHALTIGKEIT**



**HÖCHSTE QUALITÄT**

# ENERGIESPAR-TECHNIK IN EDLER HÜLLE.

Durch ihre hohe Effizienz amortisieren sich Teddington Luftschleieranlagen in kurzer Zeit. Dann sparen Sie bares Geld. Tag für Tag.

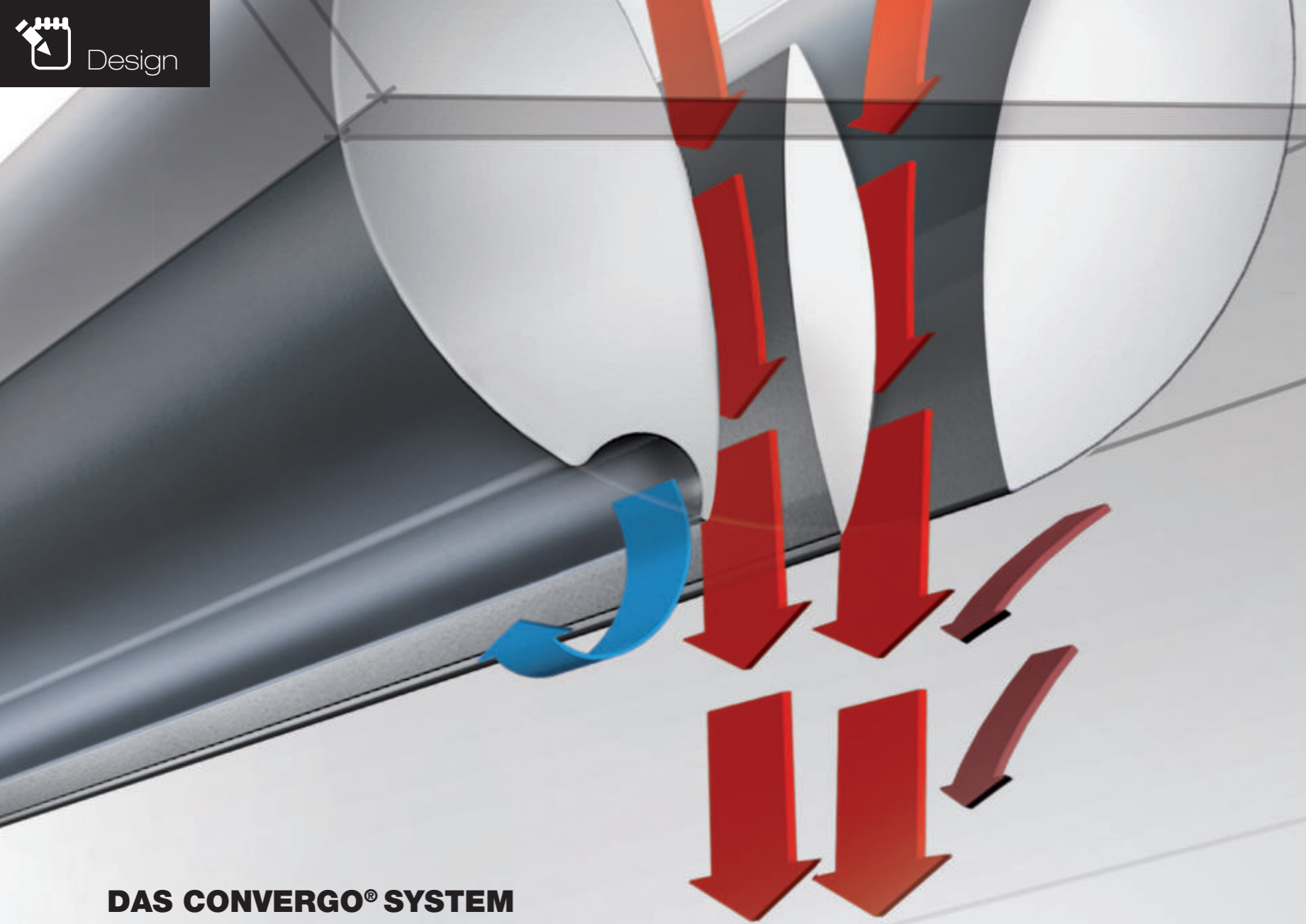


## DESIGN FÜR DIE HORIZONTALE UND VERTIKALE MONTAGE.

In hochwertigem Ambiente darf nichts das edle Erscheinungsbild stören. Hier müssen Luftschleieranlagen höchsten Designansprüchen genügen z.B. an folgenden Orten:

- Hotels und Flughäfen
- Banken und Verwaltungsgebäuden
- Museen und Bibliotheken
- Einkaufszentren
- Und vielen anderen mehr





## DAS CONVERGO® SYSTEM

### DIE TECHNIK MACHT DEN UNTERSCHIED.

Unser patentiertes CONVERGO® Druckkammer-Düsensystem basiert auf dem Venturi-Prinzip. Zusätzlich teilen tragflächenförmige Profile den Luftstrahl in einen Kern- und einen Stützstrahl und führen ihn wieder konvergierend zusammen. Eine Hohlkehle am äußeren Düsenprofil lenkt unerwünschte Außenluftanteile ab. Eine „weiche“ Kante am inneren Düsenprofil bewirkt eine erwünschte Raumluftinduktion in den Luftschleier.

Das Ergebnis ist ein stark gerichteter Luftstrahl, mit dem sich bei geringem Energiebedarf sehr hohe und breite Türen abschirmen lassen.



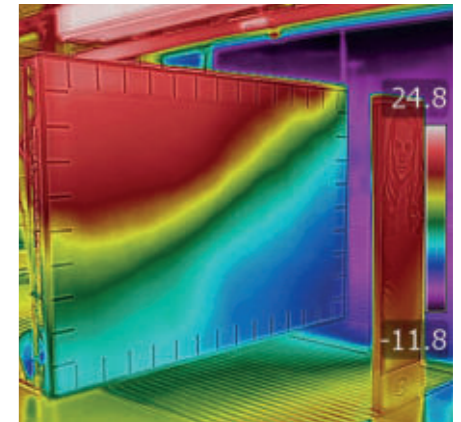
Der Ausblaswinkel des CONVERGO® Systems kann feinjustiert werden. Damit lässt sich der Luftschleier den örtlichen Gegebenheiten anpassen.

## HOHES EINSPARPOTENZIAL

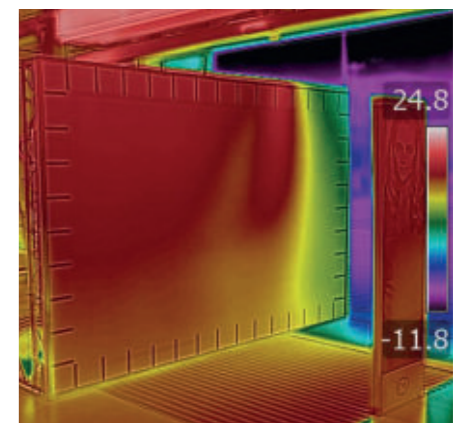
Teddington Luftschleieranlagen sind richtungsweisend, wenn es um Effektivität und Zuverlässigkeit unter anspruchsvollen Bedingungen geht.

CFD-Simulationen des Dresdner Instituts für Luft- und Klimatechnik, Thermografieaufnahmen bei unseren Kunden vor Ort und unterschiedliche Tests in unseren Versuchsräumen belegen eindrucksvoll die Effizienz unserer Geräte mit dem patentierten CONVERGO® Druckkammer-Düsensystem.

Rechts kann man die sehr gute Abschirmleistung einer Luftschleieranlage bei einem Ladenlokal mit ca. 400 m<sup>2</sup> Fläche sehen. Die von der Luftschleieranlage umfassten Türen sind 2,20 m hoch und 2,00 m breit, wobei die Luftschleieranlage auf einer Höhe von 2,50 m und auf einer Breite von 2,50 m angebracht ist. Die Temperaturen, bei windstillem und wolkenlosem Wetter, betragen außen 8 °C und innen 20 °C.



Ohne Luftschleieranlage



Mit Luftschleieranlage

## PRAXISBEISPIEL

Der Verbrauch ohne Türluftschleier lag bei einem Drogeriemarkt 34.681 kWh pro Jahr. Mit einer Teddington Luftschleieranlage der Baureihe Ellipse mit CONVERGO® System reduzierte sich der Verbrauch auf etwa 17.000 kWh. Eine Ersparnis von über 17.000 kWh.

Zur besseren Einordnung: Eine vierköpfige Familie kann damit vergleichsweise 4,25 Jahre mit Strom versorgt werden.

Der CO<sub>2</sub>-Ausstoß wird um mehr als 3,5 Tonnen pro Jahr reduziert.



# FÜR JEDE SITUATION DIE PASSENDE LÖSUNG.

Oft ist eine Anlage aus unserem Standardprogramm genau die richtige Lösung. Einfach und effektiv. Kostengünstig und dauerhaft funktional.

In einigen Fällen funktioniert das Prinzip „one size fits all“ aber nicht, denn die Physik zeigt sich selten kompromissbereit.

Damit eine Luftschleieranlage optimal wirkt und somit den gewünschten Energiespar-Effekt erzielt, müssen viele individuelle Faktoren der jeweiligen Einbausituation berücksichtigt werden.

Gut, wenn Sie bei dieser Entscheidung auf einen erfahrenen Partner vertrauen können. Wir analysieren Ihre Situation mit all unserem Know-how. Und wir bieten Ihnen die für Ihren Bedarf optimale Lösung.

Wir sind Ihr Partner und unterstützen Sie von der Planung bis zur Inbetriebnahme.

Und wenn es die Situation erfordert, fertigen wir eine individuelle Anlage. Exakt abgestimmt auf Ihren Bedarf.

**Welche Thermik herrscht im Gebäude?**

**Welche Windlast wirkt auf den Eingangsbereich?**

**Wie groß ist die abzuschirmende Tür- oder Torfläche?**

**Welche Einbauform wird gewünscht?**

**[www.teddington.de](http://www.teddington.de)  
Hier finden Sie unseren Produkt-  
konfigurator und viele nützliche Infos.**

**WIR HABEN FÜR JEDE EINGANGSSITUATION  
DIE PASSENDE VARIANTE.**

Gerne beraten wir Sie bezüglich der technischen Möglichkeiten.



Pendeltüren



Automatik-Schiebetüren



Bogenschiebetüren



Karusselltüren



## Design

Kein anderer Bereich prägt den ersten Eindruck eines Besuchers mehr als der Eingang.

Anspruchsvolle Situationen erfordern spezielle Lösungen. Überall dort, wo eine Luftschleieranlage höchsten optischen Ansprüchen genügen muss, bietet Teddington Geräte in exklusivem Design. Edle Oberflächen, hochwertige Materialien, feinste Verarbeitung.



# UNSERE PRODUKTE IM DESIGNBEREICH

## HORIZONTALA MONTAGE



### Delta

Mit ihrem tragflächenförmigen Gehäuse setzen die Geräte einen modernen Akzent an allen Einsatzorten mit gehobenen optischen Ansprüchen.



### Ellipse

Die Geräte stehen in ovaler und flacher Ellipsenform zur Auswahl. Beide Gehäuseformen bieten mit ihren weichen Rundungen ein zeitloses Design, das sich harmonisch in jedes Ambiente einfügt.



### Rondo

Rondo ist ein spezielles Luftschleiergerät für die horizontale Montage und bietet eine perfekte Integration für Karusselltüren.

## VERTIKALE MONTAGE



### Charisma

Stilvoll, zurückhaltend und kraftvoll zugleich. Die perfekte Symbiose zwischen Design und Technik.



### Saphir

Das Gehäuse der Geräte wird der Form der Bogenschiebetür angepasst, so dass sich die Saphir Geräte dezent und platzsparend an die Türanlage anschmiegen.



### Topas

Bietet der Eingangsbereich nur wenig Raum, ist das flache, vertikale Luftschleiergerät Topas die richtige Wahl.



### Sintra

Die Luftschleiergeräte Sintra sind prinzipiell baugleich mit Topas. Sie werden speziell bei Bogenschiebetüren eingesetzt.





## DELTA

Mit ihrem tragflächenförmigen Gehäuse setzen die Design-Geräte der Serie Delta einen modernen Akzent an allen Einsatzorten mit gehobenen optischen Ansprüchen.

Die Geräte für die horizontale Montage können in den Baulängen von 100 bis 300 cm über Pendeltüren und über Automatik-Schiebetüren eingesetzt werden.



Die technischen Daten können Sie im Internet oder in unserem technischen Daten-Folder einsehen.





## ELLIPSE

Die Design-Luftschleier dieser Serie stehen in ovaler und flacher Ellipsenform zur Wahl.

Beide Gehäuseformen bieten ein zeitloses Design, das sich in jedes Ambiente einfügt. Auch diese Geräte können in Baulängen bis 300 cm über Pendeltüren und Automatik-Schiebetüren eingesetzt werden.

Individuelle Lackierungen oder die moderne Edelstahloptik sowie Sonderausstattungen – z.B. integrierte LED-Spots – runden Funktionalität und Design der Geräteserie Ellipse ab.



Die technischen Daten  
können Sie im Internet  
oder in unserem technischen  
Daten-Folder einsehen.

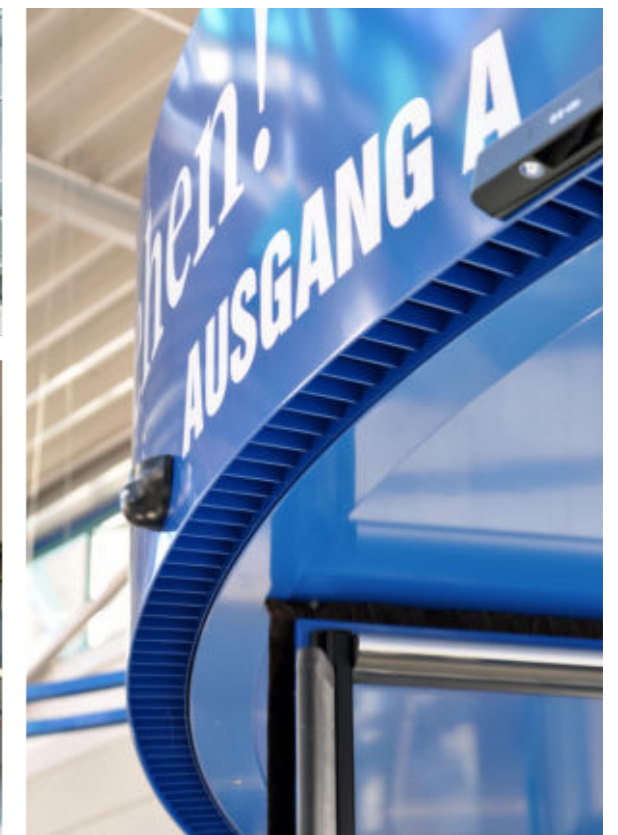




## RONDO

Die Design-Geräte der Serie Rondo sind speziell für die Verwendung an Karuselltüren konzipiert. Je nach Einbausituation gibt es Varianten für die Integration in oder auf dem Türkranz.

Die technischen Daten können Sie im Internet oder in unserem technischen Daten-Folder einsehen.

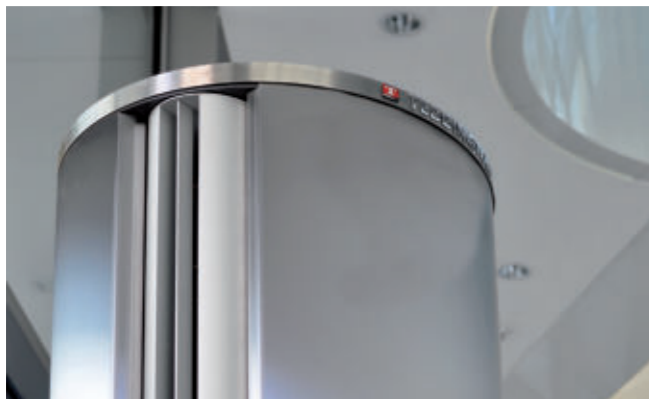


## CHARISMA

Die Design-Geräte dieser Serie sind die perfekte Verbindung zwischen ausgeklügelter Technik sowie stilvoller Optik und Haptik. Je nach Ihrer Präferenz sind diverse Ausführungsvarianten verfügbar.



Die technischen Daten  
können Sie im Internet  
oder in unserem technischen  
Daten-Folder einsehen.





## SAPHIR

Die schmalen Säulenluftschleier Saphir sind für die seitliche Platzierung an Karussell- und Bogenschiebetüren konzipiert.

Das Gehäuse passt sich aufgrund der angerundeten Ausführung an die Karusselltüre an.



Die technischen Daten können Sie im Internet oder in unserem technischen Daten-Folder einsehen.



## TOPAS

Bietet der Eingangsbereich nur wenig Raum, ist der flache, vertikale Design-Luftschieleer Topas die richtige Wahl.

Das platzsparende Säulengerät schmiegt sich seitlich an die Türanlage und hält sich dezent im Hintergrund. So bildet es mit der Schiebetüranlage eine harmonische Einheit, ohne viel Raum in Anspruch zu nehmen.

Die Topas Geräte gibt es in drei Leistungsklassen für kleine bis große Türanlagen.



Die technischen Daten  
können Sie im Internet  
oder in unserem technischen  
Daten-Folder einsehen.





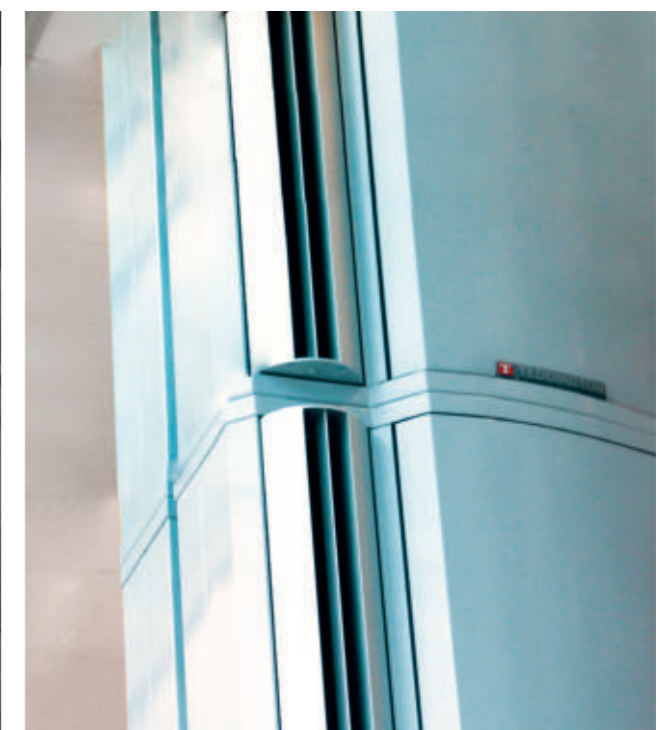
## SINTRA

Die flachen Design-Luftschleier dieser Serie können überall dort eingesetzt werden, wo seitlich der Türen nur sehr wenig Platz ist – beispielsweise in Ecksituationen.

Diese Bauweise prädestiniert die Geräte auch für den Einsatz bei Bogenschiebetüren. Hier können die Geräte platzsparend innerhalb der Tür aufgestellt werden.



Die technischen Daten können Sie im Internet oder in unserem technischen Daten-Folder einsehen.





# ANWENDUNGEN OHNE GRENZEN.

Wir haben das Prinzip der  
„Türen aus Luft“ perfektioniert  
und damit viele Anwendungen  
erschlossen.

Energiesparende Luftschleieranlagen  
finden ihren Einsatz in:

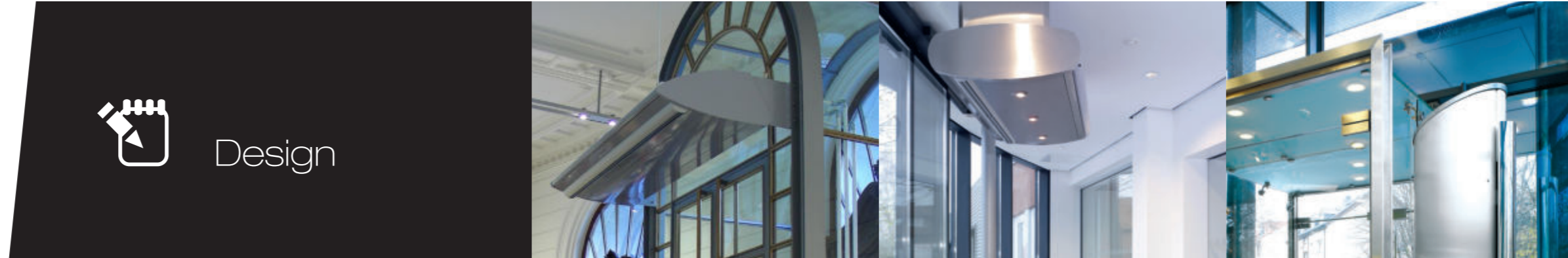
- Shops und Ladenlokale
- Öffentlichen Gebäuden
- Einkaufszentren
- Industriehallen und Logistikzentren
- Banken und Verwaltungsgebäuden



Shop &  
Business



Design



Auf unserer Website [www.teddington.de](http://www.teddington.de)  
finden Sie unseren Produktkonfigurator.



Industries



Manufaktur



# QUALITÄT IN PROZESSEN UND PRODUKTEN.

- **Fundierte Beratung in der Planungsphase**
- **Jahrzehntelange Erfahrung in der Auslegung und Produktion**
- **Bereitstellung von digitalen Planungsdaten**
- **Zuverlässiger Service, wann und wo auch immer Sie Unterstützung brauchen**
- **ISO-zertifiziert nach 9001:2015**



Auf Wunsch übernehmen wir auch die Inbetriebnahme mit der optimalen Einstellung auf Ihre Gebäudesituation und Anforderungen.

# INHABERGEFÜHRT UND UNABHÄNGIG.

Seit der Vorstellung der ersten in Deutschland entwickelten Luftschleieranlage haben wir immer wieder richtungsweisende Impulse und Benchmarks gesetzt.

Als konzernunabhängiges Familienunternehmen sind wir der älteste am Markt agierende deutsche Hersteller und entwickeln und produzieren unsere Produkte bis heute ausschließlich am Standort Buchholz (Mendt). Flache Hierarchien, kurze Entscheidungswege und eine Fertigung komplett im eigenen Hause kommen unseren Kunden direkt zugute.



Thomas Hennecke



Stephan Hennecke

# NATIONAL UND INTERNATIONAL GUT AUFGESTELLT.





**TEDDINGTON**  
LUFTSCHLEIERANLAGEN

Teddington Luftschleieranlagen GmbH  
Industriepark Nord 42 · D-53567 Buchholz (Mendt)  
Tel. +49 (2683) 9694-0 · Fax +49 (2683) 9694-50  
info@teddington.de · www.teddington.de

Mehr  
Informationen unter:  
[www.teddington.de](http://www.teddington.de)

